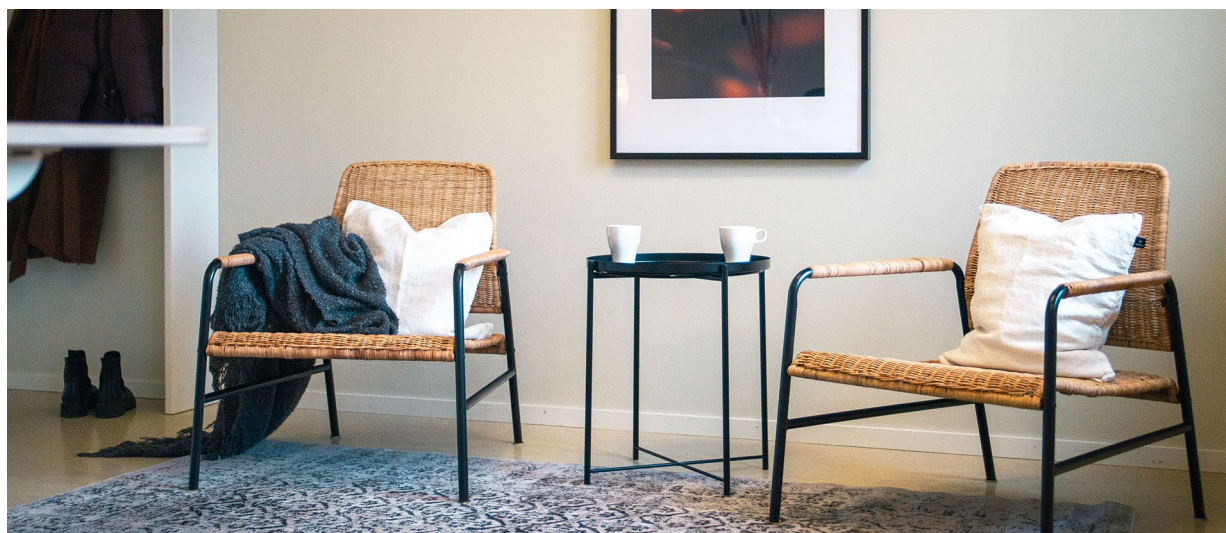


# Apoteksvägen 8D

## Kontorsgemenskap

TYP: Start klart kontor  
STORLEK: 19 kvm  
ADRESS: Apoteksvägen 8D  
OMRÅDE: Knivsta centrum



### Lokalbeskrivning

Kontorsrum som hyrs ut möblerat för dig som vill flytta in snabbt och enkelt. Rummet är inrett med en arbetsplats samt en liten sittgrupp. Kontoret ligger en trappa upp och ingår i en kontorsgemenskap med totalt 9 rum. Rummet har individuell reglerbar komfortkyla/värme. Det finns tillgång till ett gemensamt konferensrum, pentry och wc/dusch. Hiss finns.

### Antal arbetsplatser

Ca 1-2 personer.

### Omgivning/Kommunikationer

Fastigheten ligger mitt i centrala Knivsta med endast två minuters promenad till järnvägsstationen och bussförbindelser.

### Parkering

Det finns möjlighet att hyra parkeringsplats på gården eller i fastighetens parkeringsgarage i mån av plats.

### Data/tele/tv

Fastigheten har både fiber- och kopparanslutning. Internetuppkoppling kan tecknas via Primlight för omgående leverans.

### Övrigt

Kontorslokalen hyrs ut möblerad. Lokalen är försedd med kyla. Kan endast hyras av momspliktiga hyresgäster. För smidig inpassering och handhavande av porttelefon är systemet Aptus installerat i fastigheten.

### Om fastigheten

En butik- och kontorsfastighet med centralt läge i Knivsta som byggdes år 2005 då även torget uppfördes. Den stora byggnaden har tre våningar där nedre plan innehåller butiker och de två övriga våningarna kontorslokaler. Den mindre byggnaden inhyser en Thairestaurang. Husen är handikappanpassade och försedda med parkeringsgarage, hiss, bergvärme och kyla. Lastkaj finns för varuleveranser och varumottagning.

### Pris

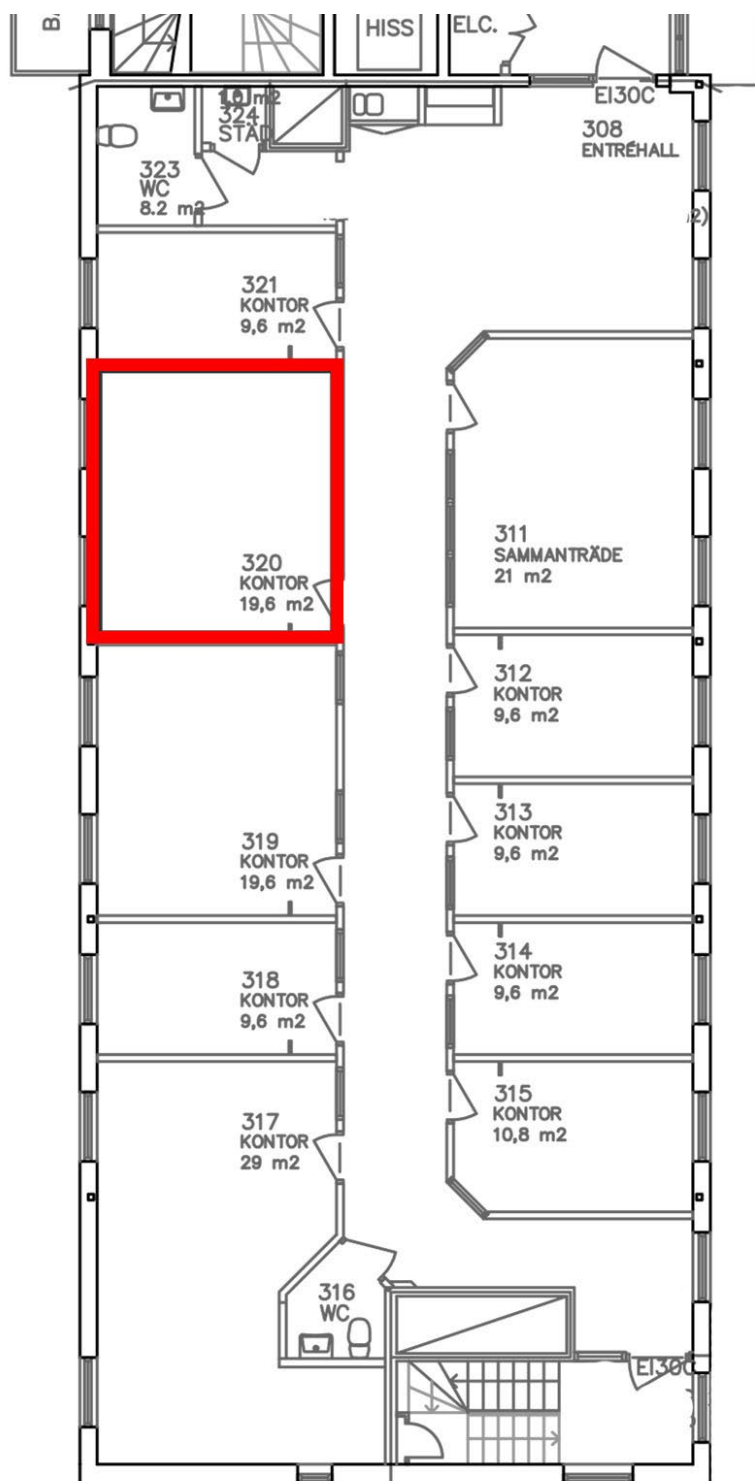
6 500 kr/mån exkl. moms. I lokalpriset ingår el, fastighetsskatt, städning av gemensamma ytor och möbler.

**Kontakta oss gärna för mer information.**

# Apoteksvägen 8D

## Kontorsgemenskap

PLANLÖSNING



# Apoteksvägen 8D

Kontorsgemenskap

BILDER



Rummet hyrs ut möblerat.





# Apoteksvägen 8D

## Kontorsgemenskap

BILDER



Gemensamma utrymmen i kontorsgemenskapen.

